



## Instrukcja obsługi pilota COSMO |HM, COSMO |HB

**MOBILUS MOTOR Spółka z o.o.**  
ul. Miętowa 37, 61-680 Poznań, PL  
tel. +48 61 825 81 11, fax +48 61 825 80 52  
VAT NO. PL9721078008

## 1. INFORMACJE OGÓLNE

Pilot **COSMO | HM**, **COSMO | HB** jest 99 kanałowym pilotem, przeznaczonym do zdalnego sterowania odbiornikami marki **MOBILUS** (siłowniki radiowe do rolet, markiz, żaluzji / moduły sterujące do siłowników bez modułu komunikacji radiowej / moduły ON/OFF).

- Obsługa 99 kanałów.
- Obsługa 99 grup kanałów.
- Dwukierunkowa komunikacja - możliwość otrzymywania dodatkowej, zwrotnej informacji z odbiorników.

Pilot **COSMO | HM** - jest pilotem z klawiaturą mechaniczną.

Pilot **COSMO | HB** - jest pilotem z klawiaturą dotykową z dodatkową sygnalizacją dźwiękową i wibracjami.

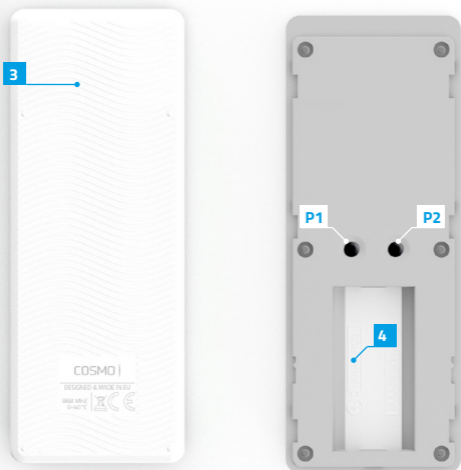
Należy zapoznać się z instrukcją obsługi, która informuje jak bezpiecznie posługiwać się urządzeniem. Użytkownik ponosi wyłączną odpowiedzialność za szkody wynikające z korzystania z urządzenia w sposób niezgodny z jego przeznaczeniem. Producent nie ponosi żadnej odpowiedzialności za szkody osobowe i rzeczowe spowodowane przez niewłaściwe wykorzystywanie, obsługę i uruchamianie.

## 2. OPIS ELEMENTÓW PILOTA



- 1** Wyświetlacz - kanały / status.
- 2** Pierścień 4 diod LED informacyjnych.
- 3** Klapka obudowy.
- 4** Komora baterii 2 x AAA.
- P1** Przycisk programowania.

- <** Przycisk / pole nawigacji **LEWO**.
- >** Przycisk / pole nawigacji **PRAWO**.
- ^** Przycisk / pole nawigacji **GÓRA**.
- v** Przycisk / pole nawigacji **DÓŁ**.
- Przycisk / pole nawigacji **STOP**.




### 3. ZAWARTOŚĆ OPAKOWANIA

W opakowaniu znajdują się następujące elementy:

- pilot **COSMO | HM** lub pilot **COSMO | HB**
- 2 baterie AAA w pilocie zabezpieczone przed rozładowywaniem plombą,
- instrukcja obsługi,
- uchwyt ścienny z magnesem oraz kołki mocujące (2 szt.).

### 4. PARAMETRY TECHNICZNE

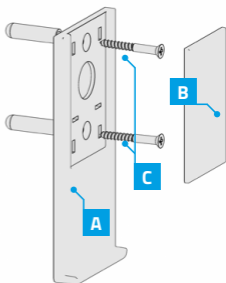
- Protokół radiowy: COSMO
- Częstotliwość: 868 [MHz]
- Kod dynamiczny
- Modulacja FSK
- Napięcie zasilania 3,0 V DC 
- Źródło zasilania: baterie 2 x AAA LR03.
- Temperatura pracy [ °C ]: 0-40°C.
- Wyświetlacz: segmentowy LED.
- Zasięg w budynku: do 40 [m]. Zasięg sygnału radiowego zależy od typu budownictwa, zastosowanych materiałów i rozmieszczenia jednostek. Przenikanie sygnału radiowego w różnych warunkach przedstawia się następująco: mur z cegły 60-90%, żelbeton 20-60%, konstrukcje drewniane z płytami gipsowo-kartonowymi 80-95%, szyba 80-90%, metalowe ścianki 0-10%
- buzzer - generator dźwięku - tylko pilot **COSMO | HB**
- wibracje - tylko pilot **COSMO | HB**
- Wymiary pilota (bez uchwytu): 49 x 16 x 125 mm.

## 5. MONTAŻ UCHWYTU

Elementy uchwytu ściennego:

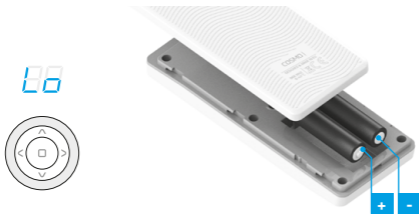
- transparentny uchwyt - **A**,
- zaślepka śrub montażowych - **B**,
- kołki ze śrubami - **C**.

1. Ustalić miejsce na ścianie, w którym zostanie umiejscowiony uchwyt (łatwy dostęp, brak przebiegających przewodów zasilających, rur, zbrojenia ścian, itp.).
2. Wyznaczyć punkty na ścianie tak, aby uchwyt po zamontowaniu przylegał do ściany i był zamontowany prostopadłe do podłoża.
3. Nawiercić otwory i umieścić kołki montażowe (odległość pomiędzy środkiem otworów **36 mm**, średnica **3,5 mm**).
4. Przyłożyć uchwyt i dokręcić do ściany.
5. Założyć płytkę maskującą.



## 6. ZASILANIE

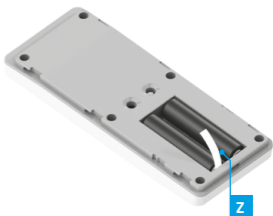
Urządzenie jest zasilane dwiema bateriami AAA LR003. W przypadku niskiego poziomu naładowania baterii na wyświetlaczu wyświetli się informacja **Lo**. W celu wymiany baterii dolną kłapkę przesunąć mocno w dół.



## 7. PIERWSZE URUCHOMIENIE

Urządzenie fabrycznie jest zabezpieczone przed zużyciem baterii. W celu odbezpieczenia:

1. Otworzyć kłapkę baterii.
2. Usunąć plombę **Z**, która zabezpiecza baterie przed rozładowywaniem (zaznaczona kolorem białym).



## 8. WCZYTYWANIE PILOTA DO PAMIĘCI SIŁOWNIKA

**UWAGA!** Nie należy programować pilota kiedy roleta znajduje się w skrajnej pozycji ( górnej lub dolnej ). Każde programowanie i zmiana kierunków obrotów siłownika potwierdzone jedną sekwencją mikro ruchów dół/góra jego zabieraka. Niezastosowanie się do tych wytycznych grozi uszkodzeniem rolety ( wciągnięciem do obudowy ).

## C.D. 8. WCZYTYWANIE PILOTA DO PAMIĘCI SIŁOWNIKA

**UWAGA!** W celu wykonania tej operacji na pilocie COSMO | HB należy wyłączyć w nim funkcje ograniczenia kanałów poniżej 99. Patrz: OGRANICZENIE ILOŚCI DOSTĘPNYCH KANAŁÓW ). Po zakończeniu operacji ponownie można ograniczyć ilość kanałów.

88 ... 99

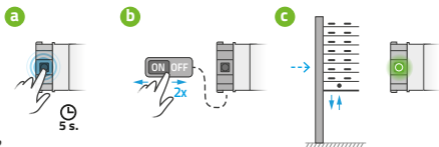


rys. 8.1

1. Przyciskami / wybierz odpowiedni kanał. od 1 do 99 - rys. 8.1.

Wprowadź siłownik **MOBILUS** seria **R** w TRYB PROGRAMOWANIA PILOTA MASTER:

- Wciśnij na 5 sek. **PRZYCIŚK PROGRAMOWANIA** w siłowniku - rys. 8.2a;
  - lub 2-krotnie wyłącz i włącz zasilanie siłownika - rys. 8.2b;
- Potwierdzeniem prawidłowo wykonanej operacji będzie jedna sekwencja mikro ruchów dół/góra zabieraka siłownika - (rys. 8.2c);



rys. 8.2

**UWAGA!** Pierwszy pilot wczytany do odbiornika jest pilotem MASTER. Pozwala on obsługiwać siłownik jak i wprowadzać go w TRYB PROGRAMOWANIA KOLEJNYCH PILOTÓW.

2. Na pilocie wciśnij jednocześnie przycisk i - rys. 8.3a. Zaczyną migać 4 diody - rys. 8.3b. Przyciski przytrzymaj do momentu, aż zabierak siłownika wykona jedną sekwencję mikro ruchów dół/góra. Pilot został wczytany do siłownika.



rys. 8.3a

rys. 8.3b

## 9. PROGRAMOWANIE KOLEJNEGO PILOTA

**UWAGA!** W celu wykonania tej operacji na pilocie COSMO | HB należy wyłączyć w nim funkcje ograniczenia kanałów poniżej 99. Patrz: OGRANICZENIE ILOŚCI DOSTĘPNYCH KANAŁÓW ). Po zakończeniu operacji ponownie można ograniczyć ilość kanałów.


1. Na pilocie **MASTER** wciśnij jednocześnie przycisk i - rys. 9.1a. Zaczyną migać 4 diody - rys. 9.1b. Przyciski przytrzymaj do momentu, aż zabierak siłownika wykona jedną sekwencję mikro ruchów dół/góra, potwierdzając wejście w TRYB PROGRAMOWANIA.



rys. 9.1a

rys. 9.1b

## C.D. 9. PROGRAMOWANIE KOLEJNEGO PILOTA

- Na drugim pilocie, który chcesz zaprogramować, wciśnij przycisk  - rys. 9.2c. Przyciski przytrzymaj do momentu, aż zabierak wykona jedną sekwencję mikro ruchów dół/góra - rys. 9.2d. Kolejny pilot został wczytany do siłownika.

PILOT 2


88



rys. 9.2c



rys. 9.2d

W ciągu 20 sek. możesz przystąpić do wczytania kolejnego pilota. Jeśli jednak żadna czynność programowania w tym czasie nie nastąpi, siłownik automatycznie wróci do TRYBU PRACY. Powrót do TRYBU PRACY możesz przyspieszyć ręcznie przy użyciu pilota MASTER. W takiej sytuacji wciśnij na nim przycisk  i przytrzymaj powyżej 5 sek. W obu przypadkach powrót do TRYBU PRACY zostanie potwierdzony sekwencją mikro ruchów dół/góra zabieraka.

## 10. KOMUNIKACJA DWUKIERUNKOWA

Piloty COSMO | HM, COSMO | HB umożliwiają dwukierunkową wymianę informacji z odbiornikiem / odbiornikami ( wysyła i odbiera komunikaty ). Funkcja ta pozwala na kontrolę stanu rolet, sprawdzenie czy zostały one poprawnie opuszczone lub podniesione, czy wystąpiło uszkodzenie, które należy sprawdzić (np. wynikające z ingerencji osób trzecich).



Poprawne działanie komunikacji dwukierunkowej wymaga:

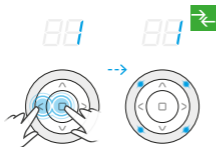
- stosowania odbiorników z komunikacją dwukierunkową,
- programowania jednego kanału tylko dla jednego odbiornika,
- poprawnej konfiguracji kanału – ustawienie dla kanału komunikacji dwukierunkowej,
- zapewnienia bezproblemowej komunikacji pilota z odbiornikiem.

Odbiorniki wspierające komunikację dwukierunkową: MOBILUS: M35\_ER\_, M45\_ER\_.

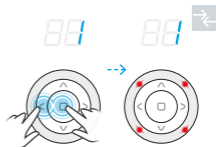
## 11. KOMUNIKACJA DWUKIERUNKOWA - WŁĄCZENIE / WYŁĄCZENIE

**UWAGA!** W celu wykonania tej operacji na pilocie COSMO | HB należy wyłączyć w nim funkcję ograniczenia kanałów poniżej 99. Patrz: OGRANICZENIE ILOŚCI DOSTĘPNYCH KANAŁÓW ). Po zakończeniu operacji ponownie można ograniczyć ilość kanałów.

- Wybierz kanał, dla którego chcesz włączyć / wyłączyć komunikację dwukierunkową.
- Wciśnij jednocześnie przyciski  i  i przytrzymaj przez 5 sekund, aż zaświecą się 4 diody sygnalizacji transmisji radiowej. Kolor niebieski - komunikacja dwukierunkowa włączona - rys. 11.2a. Kolor czerwony - komunikacja dwukierunkowa wyłączona - rys. 11.2b.



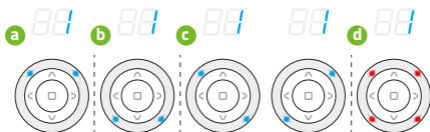
rys. 11.2a



rys. 11.2b

## 12. KOMUNIKACJA DWUKIERUNKOWA - WŁĄCZENIE / WYŁĄCZENIE

Tak długo, jak włączona pozostaje komunikacja dwukierunkowa, pilot COSMO | HB, COSMO | HM, po każdej wykonanej operacji będzie oczekiwał od odbiornika na przesłanie stanu. Po odebraniu sygnału zwrotnego na pilocie zaświecą się diody. Ze względu na zużycie baterii czas oczekiwania na sygnał zwrotny został ograniczony do 20 sekund.



- a** - migają górne diody w kolorze niebieskim - roleta / brama znajduje się w pozycji górnej.  
**b** - migają dolne diody w kolorze niebieskim - roleta / brama znajduje się w pozycji dolnej.  
**c** - diody migają po przekątnej w kolorze niebieskim - roleta znajduje się w obszarze pomiędzy dolną a górną krańcówką.  
**d** - migają górne i dolne diody w kolorze czerwonym - dodatkowy sygnał dźwiękowy - wystąpił błąd - roleta natrafiła na przeszkodę.

Możliwe jest odpytanie odbiornika o jego aktualny stan. Należy wybrać kanał i nacisnąć przycisk . Pilot wyśle pytanie do odbiornika. Po otrzymaniu odpowiedzi wyświetli jego stan.

### 13. ZMIANA KIERUNKU PRACY SIŁOWNIKA



**UWAGA!** Operację zmiany kierunku pracy siłownika dla napędów MOBILUS z elektronicznymi krańcówkami możemy wykonać jedynie przed ustawieniem górnej i dolnej krańcówki.

Dla siłowników MOBILUS z krańcówkami mechanicznymi operację zmiany kierunku pracy możemy dokonać w dowolnym momencie.

Jeżeli naciskamy na pilocie przycisk kierunku **GÓRA**, a pancerz jedzie w **DÓŁ** należy zmienić kierunek obrotu napędu: na pilocie równocześnie wciśnij i przytrzymaj przyciski **STOP** i **DÓŁ**, do momentu, aż napęd wykona jedną sekwencję zauważalnych i słyszalnych mikro ruchów dół/góra. Sprawdź poprawność działania przycisków **GÓRA** / **DÓŁ**.

### 14. OGRANICZENIE ILOŚCI DOSTĘPNYCH KANAŁÓW

W celu komfortowej obsługi pilotów **COSMO | HM**, **COSMO | HB** użytkownik może w dowolnym momencie ograniczyć ilość dostępnych kanałów. W celu włączenia tej funkcji należy:

**I. Jeżeli pilot nie ma włączonego ograniczenia (dostęp do 99 kanałów):**

- Przyciskami / wybierz odpowiedni kanał od 1 do 99 - rys. 14.la.
- Wybierz najwyższy kanał - rys. 14.lb i następnie naciśnij przycisk **P1** - rys. 14.lc, aż zaświecą się 4 diody sygnalizacji transmisji radiowej. Kolor niebieski - ograniczenie ilości kanałów zostało włączone - rys. 14.ld.



rys. 14.l

## C.D 14. OGRANICZENIE ILOŚCI DOSTĘPNYCH KANAŁÓW

### II. Jeżeli pilot ma włączone ograniczenie kanałów:

1. Przyciskami **<** / **>** aktywuj pilot - rys. 14.IIa.
2. Naciśnij przycisk **P1** - rys. 14.IIb, aż zaświecą się 4 diody sygnalizacji transmisji radiowej. Kolor czerwony - ograniczenie ilości kanałów zostało wyłączone - rys. 14.IIc.



rys. 14.II

## GWARANCJA

Producent gwarantuje działanie urządzenia. Zobowiązuje się też do naprawy lub wymiany urządzenia uszkodzonego jeżeli uszkodzenie to wynika z wad materiałów i konstrukcji. Gwarancja ważna jest 24 miesiące od daty sprzedaży przy zachowaniu następujących warunków:

- Instalacja została dokonana przez osobę uprawnioną, zgodnie z zaleceniami producenta.
- Nie naruszono plomb i nie wprowadzono samowolnych zmian konstrukcyjnych.
- Urządzenie było eksploatowane zgodnie z przeznaczeniem wg instrukcji obsługi.
- Uszkodzenie nie jest efektem niewłaściwie wykonanej instalacji elektrycznej czy też działania zjawisk atmosferycznych.
- Za uszkodzenia powstałe w wyniku złego użytkowania i uszkodzenia mechaniczne producent nie odpowiada.
- W przypadku awarii urządzenia należy dostarczyć do naprawy łącznie z dowodem zakupu.

Wady ujawnione w okresie gwarancji będą usuwane bezpłatnie w czasie nie dłuższym niż 14 dni roboczych od daty przyjęcia urządzenia do naprawy. Naprawy gwarancyjne i pogwarancyjne wykonuje producent MOBILUS MOTOR Sp. z o.o.

W przypadku jakichkolwiek pytań należy skontaktować się ze sprzedawcą ( prosimy podać następujące informacje: opis zdarzenia, błędu, warunki w jakich doszło do awarii ).

## KONSERWACJA URZĄDZENIA

1. Do czyszczenia urządzenia używaj miękkiej szmatki (np. mikrofibra), zwilżonej w wodzie. Następnie wytrzyj urządzenie do sucha.
2. Nie używać środków chemicznych.
3. Unikaj używania w pomieszczeniach zabrudzonych i zapyłonych.
4. Nie używać urządzenia przy temperaturach większych lub mniejszych od deklarowanego zakresu.
5. Nie otwierać urządzenia - pod rygorem utraty gwarancji.
6. Urządzenie wrażliwe na upuszczanie, rzucanie.

## OCHRONA ŚRODOWISKA



Niniejsze urządzenie zostało oznakowane zgodnie z Dyrektywą WEEE (2002/96/EC), dotyczącą zużytego sprzętu elektrycznego i elektronicznego. Zapewniając prawidłowe złomowanie przyczyniają się Państwo do ograniczenia ryzyka wystąpienia negatywnego wpływu produktu na środowisko i zdrowie ludzi, które mogłoby zaistnieć w przypadku niewłaściwej utylizacji urządzenia.

Symbol umieszczony na produkcie lub dołączonych do niego dokumentach oznacza, że niniejszy produkt nie jest klasyfikowany jako odpad z gospodarstwa domowego. Urządzenie należy oddać do odpowiedniego punktu utylizacji odpadów w celu recyklingu. Aby uzyskać dodatkowe informacje dotyczące recyklingu niniejszego produktu należy skontaktować się z przedstawicielem władz lokalnych, dostawcą usług utylizacji odpadów lub sklepem, gdzie nabyto produkt.