

MOBILUS MOTOR SP. Z O.O.

ul. Miętowa 37,
61-680 Poznań, PL
tel. +48 61 825 81 11
fax +48 61 825 80 52

www.mobilus.pl




NIP 972-10-78-008
REGON 634538898
KRS 0000188418

kapitał zakładowy 496,000.00PLN
Sąd Rejonowy w Poznaniu XXI
Wydział Gospodarczy KRS


Instrukcja przełączania protokołu transmisji COSMO, COSMO | 2WAY dla pilotów COSMO | HCT, | HM, | HB, | WT, | WT9, | G3+, | L1, | L5

COSMO | HCT



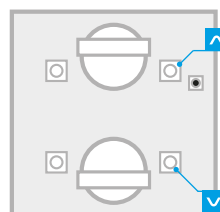
1. Uruchom ekran **USTAWIENIA** 
2. Wejdź do zakładki **USTAWIENIA > INNE > WYBÓR PROTOKOŁU**.
3. W zakładce **WYBÓR PROTOKOŁU** wybierz odpowiednią technologię komunikacji:
 - a) **COSMO**,
 - b) **COSMO 2WAY**.
4. Zapisz zmiany  > .



Jak sprawdzić aktywny tryb komunikacji.

1. Uruchom ekran **USTAWIENIA** 
2. Wejdź do zakładki **USTAWIENIA > INNE > WYBÓR PROTOKOŁU**.
3. W zakładce **WYBÓR PROTOKOŁU** aktualnie działający protokół komunikacji jest wybrany [**V**].

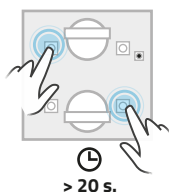
COSMO | L1

COSMO | L5

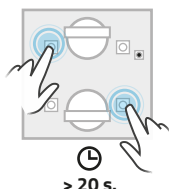


1. Wybudź pilot.
2. Jednocześnie wciśnij i przytrzymaj przez 20 sekund przyciski **GÓRA**  + **DÓŁ**  umieszczone w tylnej części kontrolera.
3. Zaświecenie diod oznacza aktywację odpowiedniego standardu komunikacji:
 - a) szybkie miganie diod LED - najnowsza komunikacja COSMO | 2WAY;
 - b) wolne miganie diod LED - dotychczasowa komunikacja COSMO;

COSMO | L1



COSMO | L5



Nie ma możliwości sprawdzenia aktywnego trybu komunikacji.

MOBILUS MOTOR SP. Z O.O.

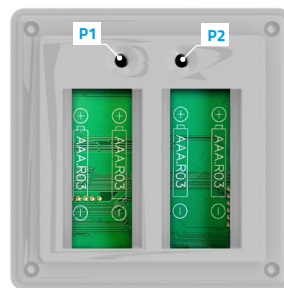
ul. Miętowa 37,
61-680 Poznań, PL
tel. +48 61 825 81 11
fax +48 61 825 80 52

www.mobilus.pl

NIP 972-10-78-008
REGON 634538898
KRS 0000188418

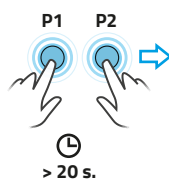
kapitał zakładowy 496,000.00PLN
Sąd Rejonowy w Poznaniu XXI
Wydział Gospodarczy KRS

COSMO | WT9 COSMO | WT



1. Wybudź pilot.
2. Jednocześnie wciśnij i przytrzymaj przez 20 sekund przyciski funkcyjne P1 + P2 umieszczone w tylnej części kontrolera.
3. Zaświecenie diod w dolnej części przedniego panelu oznacza aktywację odpowiedniego standardu komunikacji:
 - kolor czerwony - najnowsza komunikacja COSMO | 2WAY
 - kolor niebieski - dotychczasowa komunikacja COSMO

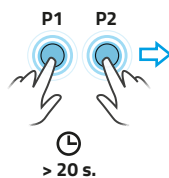
COSMO | WT9



COSMO | 2WAY

COSMO |

COSMO | WT



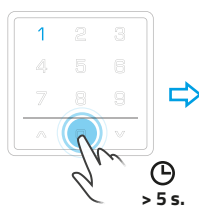
COSMO | 2WAY

COSMO |

Jak sprawdzić aktywny tryb komunikacji.

1. Wybudź pilot.
2. Wciśnij i przytrzymaj przez około 5 sekund przycisk STOP.
3. Zaświecenie diod w dolnej części przedniego panelu oznacza:
 - kolor czerwony - najnowsza komunikacja COSMO | 2WAY
 - kolor niebieski - dotychczasowa komunikacja COSMO

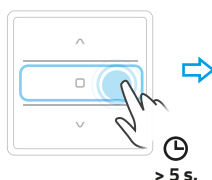
COSMO | WT9



COSMO | 2WAY

COSMO |

COSMO | WT



COSMO | 2WAY

COSMO |

MOBILUS MOTOR SP. Z O.O.


ul. Miętowa 37,
61-680 Poznań, PL
tel. +48 61 825 81 11
fax +48 61 825 80 52

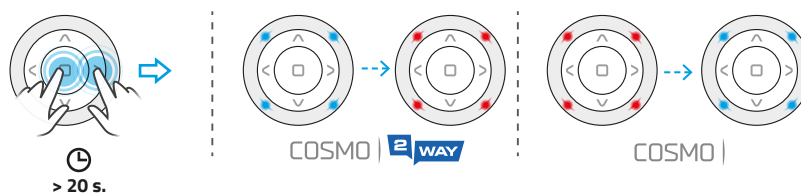
www.mobilus.pl

NIP 972-10-78-008
REGON 634538898
KRS 0000188418
kapitał zakładowy 496,000.00PLN
Sąd Rejonowy w Poznaniu XXI
Wydział Gospodarczy KRS

COSMO | G3+

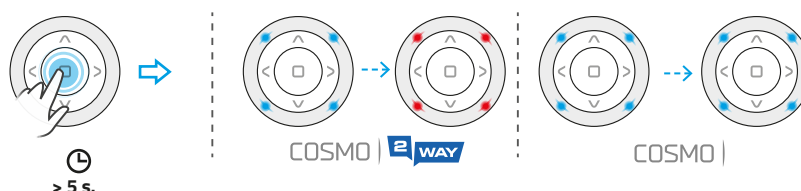


1. Wybudź pilot.
2. Jednocześnie wciśnij przyciski STOP  + PRAWY  i przytrzymaj przez 20 sekund.
3. Zaświecenie diod oznacza aktywację odpowiedniego standardu komunikacji:
zmiana barwy świecących diod z niebieskiego na czerwony - najnowsza komunikacja COSMO | 2WAY
zmiana barwy świecących diod z czerwonego na niebieski - dotychczasowa komunikacja COSMO



Jak sprawdzić aktywny tryb komunikacji.

1. Wybudź pilot.
2. Wciśnij i przytrzymaj przez około 5 sekund przycisk STOP.
3. Zaświecenie diod na panelu przednim oznacza:
kolor czerwony - najnowsza komunikacja COSMO | 2WAY
kolor niebieski - dotychczasowa komunikacja COSMO



MOBILUS MOTOR SP. Z O.O.

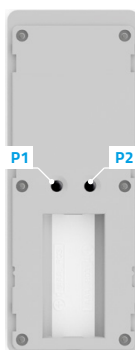
ul. Miętowa 37,
61-680 Poznań, PL
tel. +48 61 825 81 11
fax +48 61 825 80 52

www.mobilus.pl

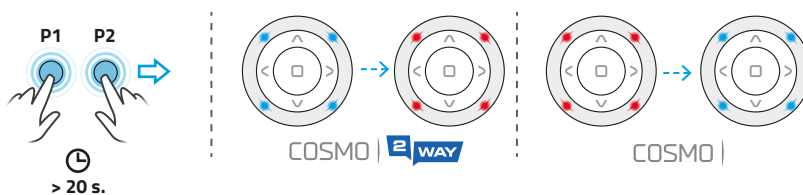
NIP 972-10-78-008
REGON 634538898
KRS 0000188418

kapitał zakładowy 496,000.00PLN
Sąd Rejonowy w Poznaniu XXI
Wydział Gospodarczy KRS

COSMO | HM COSMO | HB



1. Wybudź pilot.
2. Jednocześnie wciśnij i przytrzymaj przez 20 sekund przyciski funkcyjne P1 + P2 umieszczone w tylnej części kontrolera.
3. Zaświecenie diod na panelu przednim oznacza aktywację odpowiedniego standardu komunikacji:
kolor czerwony - najnowsza komunikacja COSMO | 2WAY
kolor niebieski - dotychczasowa komunikacja COSMO



Jak sprawdzić aktywny tryb komunikacji.

1. Wybudź pilot.
2. Wciśnij i przytrzymaj przez około 5 sekund przycisk STOP.
3. Zaświecenie diod na panelu przednim oznacza:
kolor czerwony - najnowsza komunikacja COSMO | 2WAY
kolor niebieski - dotychczasowa komunikacja COSMO

